



# TRENDRAPPORT

Kust 2020 – 2021

de Kust

westtoer

west-vlaanderen  
de gedreven provincie

## Inhoudsopgave

Inhoudsopgave .....	2
OVERZICHT TRENDS.....	3
10 Kustgemeenten.....	4
Toerisme en recreatie kerncijfers 2021 .....	4
Logiesaanbod 2020 – 2021 .....	5
Verblijfstoerisme commercieel logies – logiesvorm 2020 – 2021 .....	6
Verblijfstoerisme commercieel logies – herkomst 2020 – 2021 .....	7
AANBOD .....	8
Capaciteit in de Kust .....	9
Hotels .....	11
B&B's.....	12
Kamergelateerd logies .....	13
Jeugdlogies.....	13
Kampeerbedrijven .....	14
Vakantiewoningen .....	15
Watersport .....	16
Musea en attracties.....	16
Trend in gemeenten.....	17
VRAAG.....	18
Logiesvorm.....	19
Herkomst commercieel verblijfstoerisme .....	21
Herkomst tweedeverblijfsgebruik vakantiewoningen .....	22
Doel commercieel verblijfstoerisme .....	23
Spreiding verblijfstoerisme commercieel logies .....	24
Verblijfstoeristen per logiesvorm – detail naar herkomst .....	25
Verblijfstoeristen per herkomst – detail naar logiesvorm .....	28
Bruto kamerbezettingsgraad .....	31
Bezoekers aan musea en attracties .....	33
Dagtoeristen.....	34



# OVERZICHT TRENDS

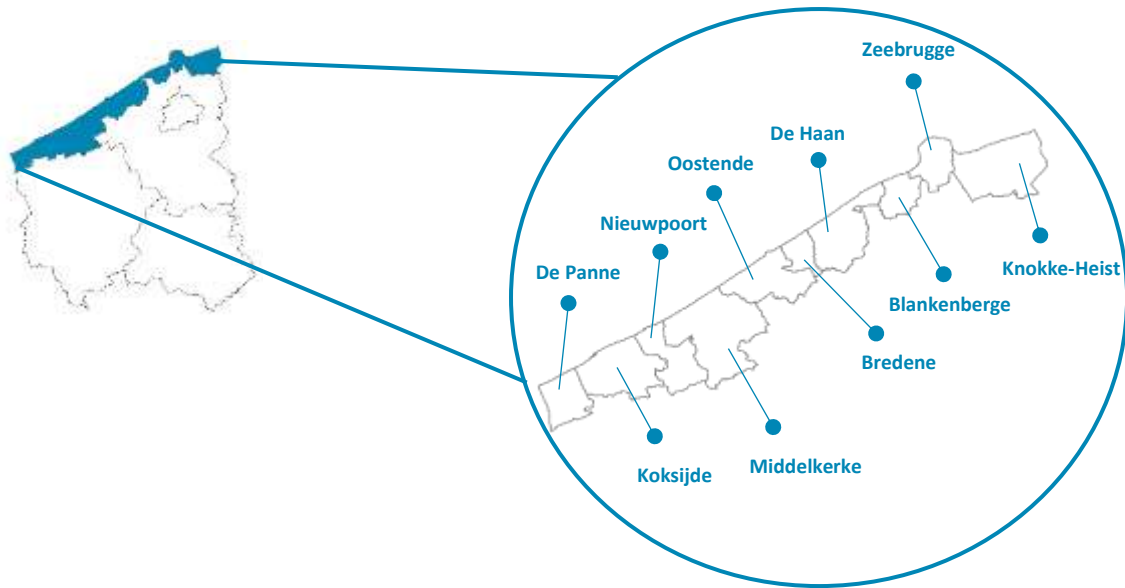
Kust 2020 – 2021

de Kust

westtoer

west-vlaanderen  
de gedreven provincie

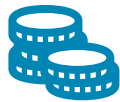
## 10 Kustgemeenten



## Toerisme en recreatie kerncijfers 2021



639 579  
bedden



3,3 miljard euro  
bestedingen  
= 34 700 VTE  
(direct en indirect)



5,7 miljoen  
aankomsten



29,9 miljoen  
overnachtingen



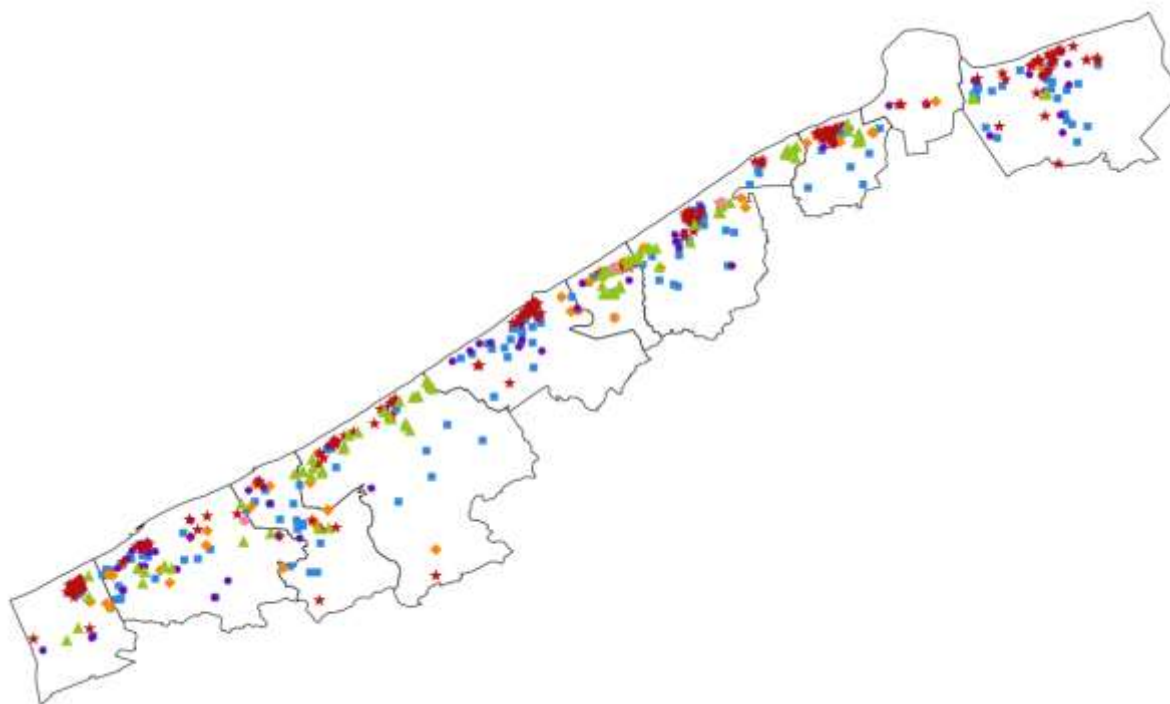
15,5  
miljoen dagtrips

### 3,3 miljard euro waarvan:

- o 1 078,7 miljoen in commercieel logies
- o 1 455,9 miljoen door tweede verblijfstoerisme
- o 735,1 miljoen door dagtoerisme

Verblijfstoerisme commercieel logies	Tweede verblijfstoerisme	Dagtoerisme
39,1% overnachtingen in juli en augustus	38,6% overnachtingen in juli en augustus	34,2% in juli en augustus
2,5 miljoen aankomsten	3,2 miljoen aankomsten	15,5 miljoen dagtrips
11,9 miljoen overnachtingen	18,0 miljoen overnachtingen	

## Logiesaanbod 2020 – 2021



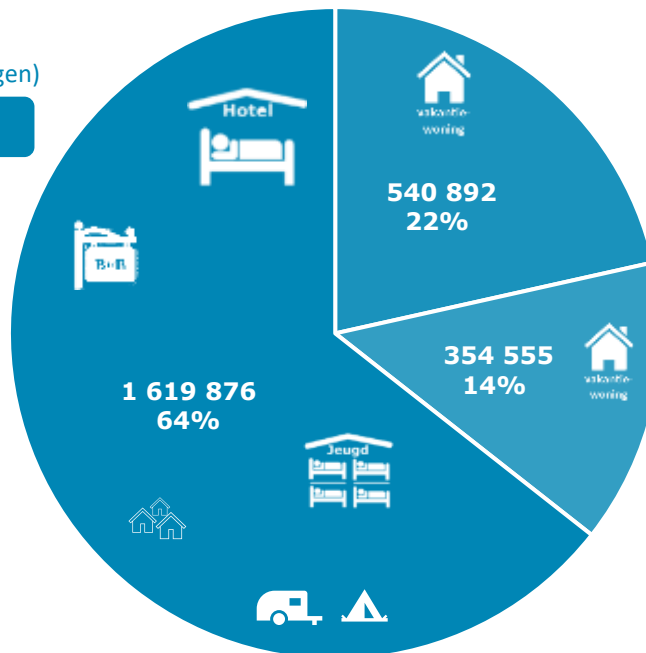
★	186 hotels (+2 t.o.v. 2020)	14 701 bedden (+5,2% t.o.v. 2020)
■	161 B&B's (-1 t.o.v. 2020)	1 051 bedden (+0,9% t.o.v. 2020)
◆	44 jeugdlogies (-1 t.o.v. 2020)	5 143 bedden (+0,2% t.o.v. 2020)
▲	100 kampeerbedrijven (+0 t.o.v. 2020)	11 360 bedden voor KT (-2,0% t.o.v. 2020) 87 282 bedden voor LT (-3,2% t.o.v. 2020)
⬡	3 vakantieparken (+0 t.o.v. 2020)	4 435 bedden (+0,8% t.o.v. 2020) (centrale verhuur)
●	96 kamergerelateerd logies (+3 t.o.v. 2020) (incl. vakantiecentra)	6 702 bedden (+1,2% t.o.v. 2020)
Daarnaast zijn er 101 781 vakantiewoningen aan de kust (incl. vakantiewoningen op parken), dit zijn er 1 347 meer dan 2020		

## Verblijfstoerisme commercieel logies – logiesvorm 2020 – 2021

**2 515 323 aankomsten**

Commercieel logies  
(excl. vakantiewoningen)

+56,9% t.o.v. 2020



Vakantiewoningen  
(via directe verhuur)

+41,4% t.o.v. 2020

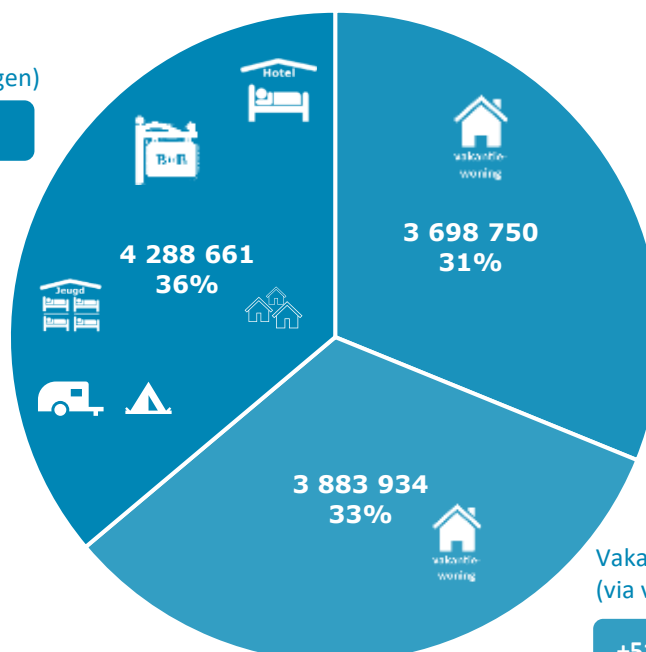
Vakantiewoningen  
(via verhuurkantoor)

+56,7% t.o.v. 2020

**11 871 345 overnachtingen**

Commercieel logies  
(excl. vakantiewoningen)

+55,2% t.o.v. 2020



Vakantiewoningen  
(via directe verhuur)

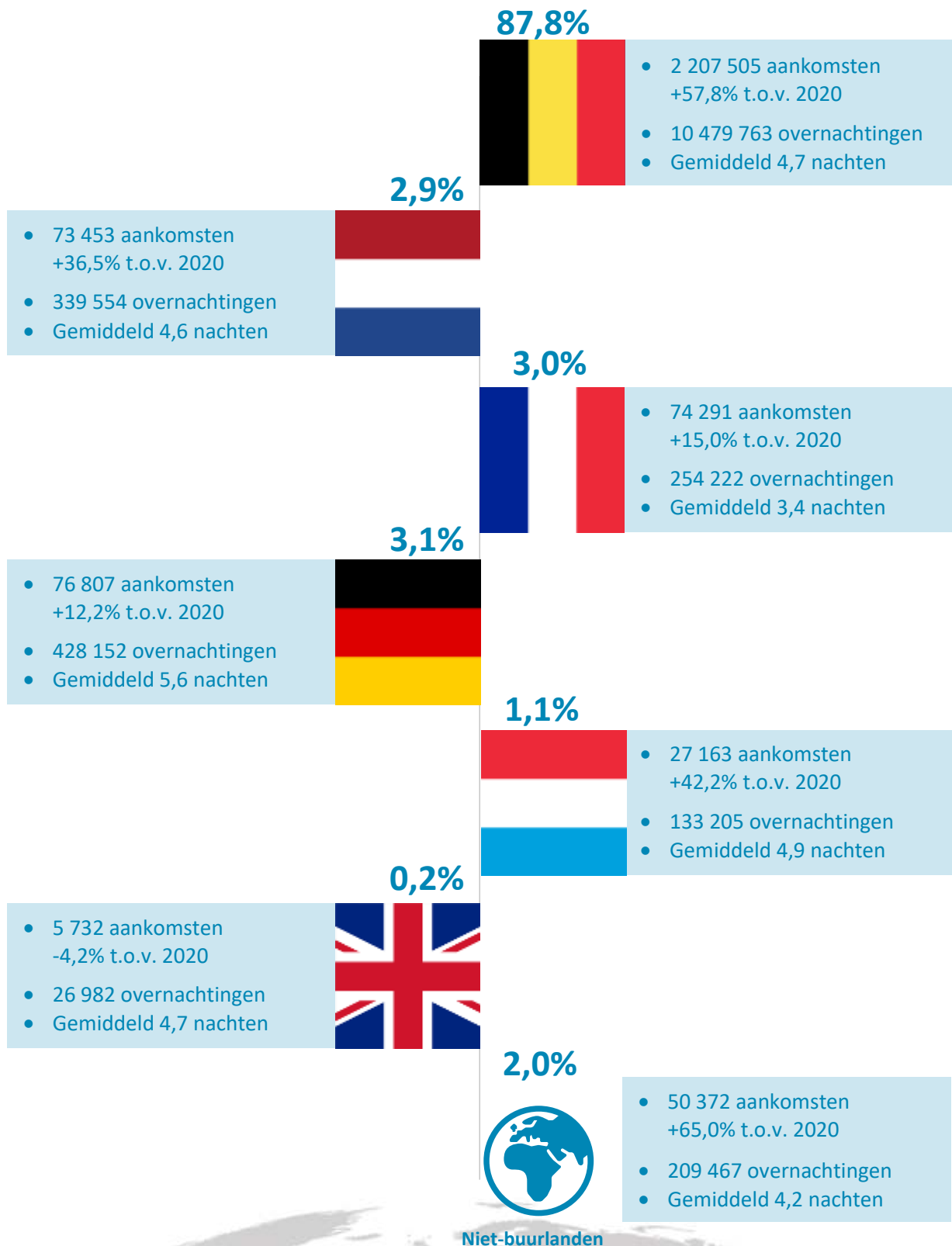
+31,1% t.o.v. 2020

Vakantiewoningen  
(via verhuurkantoor)

+51,0% t.o.v. 2020

**Gemiddelde verblijfsduur = 4,7 nachten**

## Verblijfstoerisme commercieel logies – herkomst 2020 – 2021







# AANBOD

Kust 2020 – 2021

de Kust

westtoer

west-vlaanderen  
de gedreven provincie





## Capaciteit in de Kust

### Uitbatingen (excl. vakantiewoningen)

Logiesvorm	2015	2019	2020	2021	In % 2021	2020 – 2021	% t.o.v. 2020
Hotels	205	196	184	186	31,5	+ 2	+1,0
B&B's	150	171	162	161	27,3	- 1	-0,6
Kampeerbedrijven	97	100	100	100	16,9	+ 0	+0,0
Jeugdlogies	46	43	45	44	7,5	- 1	-2,3
Vakantieparken	2	3	3	3	0,5	+ 0	+0,0
Vakantiecentra	16	12	6	2	0,3	- 4	-33,3
Kamergerelateerd logies	47	70	87	94	15,9	+ 7	+10,0
<b>Uitbatingen</b>	<b>563</b>	<b>595</b>	<b>587</b>	<b>590</b>	<b>100,0</b>	<b>+ 3</b>	<b>+0,5</b>

### Eenheden

Logiesvorm	2015	2019	2020	2021	In % 2021	2020 – 2021	% t.o.v. 2020
Hotels	5 971	6 301	6 135	6 338	4,6	+ 203	+3,2
B&B's	386	465	449	453	0,3	+ 4	+0,9
Kortkampeerplaatsen (≤ 31 dagen)	4 149	3 193	3 142	3 079	2,2	- 63	-2,0
Jeugdlogies	1 128	1 037	1 011	1 005	0,7	- 6	-0,6
Vakantieparken (centrale verhuur)	800	865	880	887	0,6	+ 7	+0,8
Vakantiecentra	1 595	1 260	638	137	0,1	- 501	-39,8
Kamergerelateerd logies	284	808	1 475	1 956	1,4	+ 481	+59,5
Enkel commercieel gebruik	14 313	13 929	13 730	13 855	10,1	+ 125	+0,9
Individuele vakantiewoningen	88 412	93 536	94 801	96 126	70,1	+1 325	+1,4
Vakantiewoningen op vakantieparken/ tweede verblijfparken	5 821	5 553	5 633	5 655	4,1	+ 22	+0,4
Langetermijnkampeerplaatsen	21 715	22 384	22 130	21 403	15,6	- 727	-3,2
Gemengd gebruik (verhuur + tweede verblijf)	115 948	121 473	122 564	123 184	89,9	+ 620	+0,5
<b>Eenheden</b>	<b>130 261</b>	<b>135 402</b>	<b>136 294</b>	<b>137 039</b>	<b>100,0</b>	<b>+ 745</b>	<b>+0,6</b>

## Bedden

Logiesvorm	2015	2019	2020	2021	In % 2021	2020 – 2021	% t.o.v. 2020
Hotels	13 551	14 277	13 953	14 701	2,3	+ 748	+5,2
B&B's	919	1 087	1 041	1 051	0,2	+ 10	+0,9
Kortkampeerplaatsen (≤ 31 dagen)	15 288	11 800	11 596	11 360	1,8	- 236	-2,0
Jeugdlogies	5 728	5 262	5 134	5 143	0,8	+ 9	+0,2
Vakantieparken (centrale verhuur)	4 000	4 325	4 400	4 435	0,7	+ 35	+0,8
Vakantiecentra	4 999	3 909	1 949	187	0,0	-1 762	-45,1
Kamergelateerd logies	687	2 419	4 671	6 515	1,0	+1 844	+76,2
Enkel commercieel gebruik	45 172	43 079	42 744	43 392	6,8	+ 648	+1,5
Individuele vakantiewoningen	442 060	467 680	474 005	480 630	75,1	+6 625	+1,4
Vakantiewoningen op vakantieparken/ tweede verblijfparken	29 105	27 765	28 165	28 275	4,4	+ 110	+0,4
Langetermijnkampeerplaatsen	88 748	91 263	90 239	87 282	13,6	-2 957	-3,2
Gemengd gebruik (verhuur + tweede verblijf)	559 913	586 708	592 409	596 187	93,2	+3 778	+0,6
Totale bedden capaciteit	605 085	629 787	635 153	639 579	100,0	+4 426	+0,7

Bron: Westtoer en Toerisme Vlaanderen

## Hotels

### Aantal uitbatingen naar classificatie

Classificatie	2015	2019	2020	2021	In % 2021	2020 – 2021	% t.o.v. 2020
Aangemeld	0	9	5	9	4,8	+ 4	+44,4
Vergund / erkend zonder class.	0	6	12	15	8,1	+ 3	+50,0
*	14	5	2	1	0,5	- 1	-20,0
**	63	46	40	36	19,4	- 4	-8,7
***	99	99	92	89	47,8	- 3	-3,0
****	29	31	33	36	19,4	+ 3	+9,7
<b>Hoteluitbatingen</b>	<b>205</b>	<b>196</b>	<b>184</b>	<b>186</b>	<b>100,0</b>	<b>+ 2</b>	<b>+1,0</b>

### Aantal kamers naar classificatie

Classificatie	2015	2019	2020	2021	In % 2021	2020 – 2021	% t.o.v. 2020
Aangemeld	0	344	168	241	3,8	+ 73	+21,2
Vergund/erkend zonder class.	0	231	428	493	7,8	+ 65	+28,1
*	398	82	15	9	0,1	- 6	-7,3
**	1 240	912	892	839	13,2	- 53	-5,8
***	3 000	3 272	2 972	2 938	46,4	- 34	-1,0
****	1 333	1 460	1 660	1 818	28,7	+ 158	+10,8
<b>Hotelkamers</b>	<b>5 971</b>	<b>6 301</b>	<b>6 135</b>	<b>6 338</b>	<b>100,0</b>	<b>+ 203</b>	<b>+3,2</b>

### Aantal uitbatingen naar grootte

Grootte	2015	2019	2020	2021	In % 2021	2020 – 2021	% t.o.v. 2020
1 – 15 kamers	77	66	57	56	30,1	- 1	-1,5
16 – 50 kamers	97	95	90	92	49,5	+ 2	+2,1
51 – 100 kamers	25	27	29	29	15,6	+ 0	+0,0
>100 kamers	6	8	8	9	4,8	+ 1	+12,5
<b>Hoteluitbatingen</b>	<b>205</b>	<b>196</b>	<b>184</b>	<b>186</b>	<b>100,0</b>	<b>+ 2</b>	<b>+1,0</b>

## Aantal kamers naar grootte

Grootte	2015	2019	2020	2021	In % 2021	2020 – 2021	% t.o.v. 2020
1 – 15 kamers	770	654	568	556	8,8	- 12	-1,8
16 – 50 kamers	2 710	2 699	2 522	2 598	41,0	+ 76	+2,8
51 – 100 kamers	1 705	1 949	2 055	2 076	32,8	+ 21	+1,1
>100 kamers	786	999	990	1 108	17,5	+ 118	+11,8
Hotelkamers	5 971	6 301	6 135	6 338	100,0	+ 203	+3,2
Gemiddeld aantal kamers per hotel	29,1	32,1	33,3	34,1	-	-	-

Bron: Westtoer en Toerisme Vlaanderen

## B&B's

### Aantal uitbatingen naar classificatie

Classificatie	2015	2019	2020	2021	In % 2021	2020 – 2021	% t.o.v. 2020
Aangemeld	87	98	96	94	58,4	- 2	-2,0
*	4	2	0	0	0,0	+ 0	+0,0
**	14	14	10	10	6,2	+ 0	+0,0
***	21	28	26	27	16,8	+ 1	+3,6
****	13	27	27	28	17,4	+ 1	+3,7
Buiten logiesdecreet	11	2	3	2	1,2	- 1	-50,0
B&B uitbatingen	150	171	162	161	100,0	- 1	-0,6

### Aantal kamers naar classificatie

Classificatie	2015	2019	2020	2021	In % 2021	2020 – 2021	% t.o.v. 2020
Aangemeld	156	209	215	220	48,6	+ 5	+2,4
*	19	7	0	0	0,0	+ 0	+0,0
**	47	47	34	34	7,5	+ 0	+0,0
***	87	110	105	106	23,4	+ 1	+0,9
****	45	89	87	90	19,9	+ 3	+3,4
Buiten logiesdecreet	32	3	8	3	0,7	- 5	-166,7
B&B kamers	386	465	449	453	100,0	+ 4	+0,9

Bron: Westtoer en Toerisme Vlaanderen

## Kamergerelateerd logies

### Aantal uitbatingen naar grootte

Grootte	2015	2019	2020	2021	In % 2021	2020 – 2021	% t.o.v. 2020
1 – 15 kamers	43	59	68	74	78,7	+ 6	+10,2
16 – 50 kamers	4	9	11	10	10,6	- 1	-11,1
51 – 100 kamers	0	1	4	6	6,4	+ 2	+200,0
>100 kamers	0	1	4	4	4,3	+ 0	+0,0
Kamergerelateerd logies	47	70	87	94	100,0	+ 7	+10,0

### Aantal kamers naar grootte

Grootte	2015	2019	2020	2021	In % 2021	2020 – 2021	% t.o.v. 2020
1 – 15 kamers	205	263	275	285	14,6	+ 10	+3,8
16 – 50 kamers	79	344	327	316	16,2	- 11	-3,2
51 – 100 kamers	0	88	297	492	25,2	+ 195	+221,6
>100 kamers	0	113	576	863	44,1	+ 287	+254,0
Kamergerelateerd logies kamers	284	808	1 475	1 956	100,0	+ 481	+59,5
Gemiddelde grootte kamergerelateerd logies	6,0	11,5	17,0	20,8	-	-	-

Bron: Westtoer en Toerisme Vlaanderen

## Jeugdlogies

Jeugdlogies	2015	2019	2020	2021	In % 2021	2020 – 2021	% t.o.v. 2020
Uitbatingen	46	43	45	44	-	- 1	-2,3
Kamers / slaapzalen	1 128	1 037	1 011	1 005	-	- 6	-0,6
Bedden	5 728	5 262	5 134	5 143	-	+ 9	+0,2

Bron: Westtoer, CJT en Toerisme Vlaanderen

## Kampeerbedrijven

### Uitbatingen

Type kampeerbedrijf	2015	2019	2020	2021	In % 2021	2020 – 2021	% t.o.v. 2020
Campings	28	27	27	25	25,0	- 2	-7,4
Camperterreinen	3	6	6	6	6,0	+ 0	+0,0
Terreingerelateerd logies	66	67	67	69	69,0	+ 2	+3,0
<b>Uitbatingen</b>	<b>97</b>	<b>100</b>	<b>100</b>	<b>100</b>	<b>100,0</b>	<b>+ 0</b>	<b>+0,0</b>

### Kampeerplaatsen

Type plaats	2015	2019	2020	2021	In % 2021	2020 – 2021	% t.o.v. 2020
Kortkampeerplaatsen (≤ 31 dagen)	4 149	3 193	3 142	3 079	12,6	- 63	-2,0
Langtermijnkampeerplaatsen (> 31 dagen)	21 715	22 384	22 130	21 403	87,4	- 727	-3,2
<b>Kampeerplaatsen</b>	<b>25 864</b>	<b>25 577</b>	<b>25 272</b>	<b>24 482</b>	<b>100,0</b>	<b>- 790</b>	<b>-3,1</b>

Bron: Westtoer en Toerisme Vlaanderen

## Vakantiewoningen

### Vakantiewoningen

Type	2015	2019	2020	2021	In % 2021	2020 – 2021	% t.o.v. 2020
Individuele vakantiewoningen	88 412	93 536	94 801	96 126	94,4	+1 325	+1,4
Vakantiewoningen op tweedeverblijfparken	5 384	5 103	5 156	5 176	5,1	+ 20	+0,4
Vakantiewoningen op vakantieparken	437	450	477	479	0,5	+ 2	+0,4
<b>Vakantiewoningen</b>	<b>94 233</b>	<b>99 089</b>	<b>100 434</b>	<b>101 781</b>	<b>100,0</b>	<b>+1 347</b>	<b>+1,4</b>

### Herkomst eigenaars (excl. vakantiewoningen op vakantieparken)

Herkomst	2015	2019	2020	2021	In % 2021	2020 – 2021	% t.o.v. 2020
België	86 951	92 000	93 333	94 674	93,5	+1 341	+1,5
Duitsland	2 227	2 052	2 053	2 055	2,0	+ 2	+0,1
Nederland	1 147	1 015	1 012	998	1,0	- 14	-1,4
Frankrijk	1 436	1 303	1 275	1 273	1,3	- 2	-0,2
Luxemburg	1 362	1 476	1 504	1 538	1,5	+ 34	+2,3
Verenigd Koninkrijk	111	117	106	108	0,1	+ 2	+1,7
Niet-buurlanden	562	676	674	656	0,6	- 18	-2,7
<b>Vakantiewoningen (excl. vakantiewoningen op vakantieparken)</b>	<b>93 796</b>	<b>98 639</b>	<b>99 957</b>	<b>101 302</b>	<b>100,0</b>	<b>+1 345</b>	<b>+1,4</b>

Bron: Gemeentelijke hoofdkohieren tweede woningen, Toerisme Vlaanderen en Westtoer



## Watersport

Watersport	2015	2019	2020	2021	In % 2021	2020 – 2021	% t.o.v. 2020
Watersportclubs	27	27	27	27	-	+0	+0,0
Jachtclubs	13	13	13	13	-	+0	+0,0
Ligplaatsen in jachthavens	3 553	3 553	3 553	3 553	-	+0	+0,0

Bron: Westtoer en MDK

## Musea en attracties

Type	2015	2019	2020	2021	In % 2021	2020 – 2021	% t.o.v. 2020
Attractieparken / rondvaarten	9	9	8	8	-	+0	+0,0
Wetenschap / natuur	4	3	3	3	-	+0	+0,0
Kunsten	4	3	4	4	-	+0	+0,0
Historisch	12	11	11	11	-	+0	+0,0
Ambachtelijk	3	3	3	3	-	+0	+0,0
Musea en attracties	32	29	29	29	-	+0	+0,0

Bron: Westtoer (Bezoekersbarometer)

Attractieparken en rondvaarten: Maritiem Themapark Seafront (Zeebrugge), Rederij Franlis (Zeebrugge), Sealife Center (Blankenberge), Serpentarium (Blankenberge), Albatros Noordzee Cruises (Oostende), Franlis Zeetochten (Oostende), Stedelijk Noordzee Aquarium (Oostende), Plopsaland en Plopsaqua (De Panne)

Wetenschap / natuur: Zwin Natuurpark (Knokke-Heist), Storms (Blankenberge), Bezoekerscentrum Doornpanne (Koksijde), Bezoekerscentrum Duinpanne (De Panne)

Kunsten: Mu.Zee (Oostende), James Ensorhuis (Oostende), Paul Delvauxmuseum (Koksijde), Cultuurhuis De Scharbillie (De Panne)

Historisch: Sincfala (Knokke-Heist), For Freedom Museum (Knokke-Heist), Belle Epoque Center (Blankenberge), Fort Napoleon (Oostende), Mercator (Oostende), Provinciedomein Raversyde (Oostende), Stadsmuseum (Oostende), Les Zéphyr (Middelkerke), Kusthistories (Middelkerke), Westfront (Albert I Monument) (Nieuwpoort), Abdijmuseum Ter Duinen (Koksijde), Zuidabdijmolen (Koksijde)

Ambachtelijk: Zuivelmuseum (Blankenberge), Amandine (Oostende), NAVIGO (Nationaal Visserijmuseum) (Koksijde)

Noot: NAVIGO (gesloten van 29/10/2020 heropening voorzien in de loop van 2023), James Ensorhuis (gesloten van 06/11/2017 t.e.m. 12/07/2020), Storms Blankenberge (gestopt eind 2017), Kusthistories (gestopt 01/01/2019) en Stedelijk Noordzee Aquarium (gestopt 01/07/2019)

## Trend in gemeenten

### Bedden enkel voor commercieel gebruik (excl. vakantiewoningen)

Gemeenten	2015	2019	2020	2021	In % 2021	2020 – 2021	% t.o.v. 2020
De Panne	6 262	3 789	3 757	4 110	9,5	+ 353	+9,3
Koksijde	4 903	4 750	4 730	4 720	10,9	- 10	-0,2
Nieuwpoort	4 737	4 566	4 726	4 840	11,2	+ 114	+2,5
Middelkerke	4 813	5 000	4 952	4 951	11,4	- 1	-0,0
Oostende	6 766	6 532	6 403	6 198	14,3	- 205	-3,1
Bredene	3 265	2 770	2 799	2 820	6,5	+ 21	+0,8
De Haan	6 274	6 705	6 663	6 720	15,5	+ 57	+0,9
Blankenberge	5 373	5 871	5 686	5 670	13,1	- 16	-0,3
Zeebrugge	192	469	473	668	1,5	+ 195	+41,6
Knokke-Heist	2 587	2 627	2 555	2 695	6,2	+ 140	+5,3
<b>Bedden</b>	<b>45 172</b>	<b>43 079</b>	<b>42 744</b>	<b>43 392</b>	<b>100,0</b>	<b>+ 648</b>	<b>+1,5</b>

### Bedden voor gemengd gebruik (vakantiewoningen en lange termijnkampeerplaatsen)

Gemeenten	2015	2019	2020	2021	In % 2021	2020 – 2021	% t.o.v. 2020
De Panne	40 155	40 818	41 168	40 184	6,7	- 984	-2,4
Koksijde	84 525	85 595	85 966	86 414	14,5	+ 448	+0,5
Nieuwpoort	49 968	55 046	52 681	52 166	8,7	- 515	-0,9
Middelkerke	106 452	109 138	110 123	112 547	18,9	+2 424	+2,2
Oostende	40 811	46 691	48 036	49 411	8,3	+1 375	+2,9
Bredene	32 733	31 950	31 832	30 806	5,2	-1 026	-3,2
De Haan	60 886	64 503	64 555	63 562	10,7	- 993	-1,5
Blankenberge	34 405	37 291	36 186	38 326	6,4	+2 140	+5,7
Zeebrugge	3 705	3 570	3 790	3 940	0,7	+ 150	+4,2
Knokke-Heist	106 273	112 106	118 072	118 831	19,9	+ 759	+0,7
<b>Bedden</b>	<b>559 913</b>	<b>586 708</b>	<b>592 409</b>	<b>596 187</b>	<b>100,0</b>	<b>+3 778</b>	<b>+0,6</b>

Bron: Westtoer en Toerisme Vlaanderen



# VRAAG

Kust 2020 – 2021

de Kust

westtoer

west-vlaanderen  
de gedreven provincie

## Logiesvorm

### Aankomsten

Logiesvorm	2015	2019	2020	2021	In % 2021	2020 – 2021	% t.o.v. 2020
Hotels	983 162	1 058 194	618 025	910 450	15,8	+ 292 425	+ 47,3
B&B's	42 370	43 824	26 210	259 306	4,5	+ 94 620	+ 57,5
Vakantiecentra & parken	467 875	428 418	138 476				
Jeugdlogies	159 312	168 845	60 107	96 291	1,7	+ 36 184	+ 60,2
Kortkampeerplaatsen	113 694	122 881	82 919	148 841	2,6	+ 65 922	+ 79,5
Kamergelateerd logies	17 830	68 604	106 989	204 988	3,6	+ 97 999	+ 91,6
Verhuur via verhuurkantoor	303 558	283 932	226 297	354 555	6,2	+ 128 258	+ 56,7
Commercieel logies excl. directe verhuur	2 087 801	2 174 698	1 259 023	1 974 431	34,4	+ 715 408	+ 56,8
Directe verhuur	470 630	509 840	382 632	540 892	9,4	+ 158 260	+ 41,4
Commercieel logies incl. vakantiewoningen	2 558 431	2 684 538	1 641 655	2 515 323	43,8	+ 873 668	+ 53,2
Tweede verblijfsgebruik vakantiewoningen	2 052 160	1 981 340	1 712 124	2 344 710	40,8	+ 632 586	+ 36,9
Langetermijnkampeerplaatsen	597 570	877 490	667 365	884 990	15,4	+ 217 625	+ 32,6
Tweede verblijfstoerisme	2 649 730	2 858 830	2 379 489	3 229 700	56,2	+ 850 211	+ 35,7
Totaal aankomsten verblijfstoerisme	5 208 161	5 543 368	4 021 144	5 745 023	100,0	+ 1 723 879	+ 42,9

### Overnachtingen

Logiesvorm	2015	2019	2020	2021	In % 2021	2020 – 2021	% t.o.v. 2020
Hotels	1 979 602	2 041 160	1 225 083	1 778 120	5,9	+ 553 037	+ 45,1
B&B's	81 602	85 559	55 455	976 586	3,3	+ 351 549	+ 56,2
Vakantiecentra & parken	1 710 145	1 534 281	569 582				
Jeugdlogies	527 942	503 065	224 638	308 591	1,0	+ 83 953	+ 37,4
Kortkampeerplaatsen	538 945	461 004	355 544	589 074	2,0	+ 233 530	+ 65,7
Kamergelateerd logies	34 092	161 391	333 760	636 290	2,1	+ 302 530	+ 90,6
Verhuur via verhuurkantoor	3 581 961	3 345 340	2 571 934	3 883 934	13,0	+ 1 312 000	+ 51,0
Commercieel logies excl. directe verhuur	8 454 289	8 131 800	5 335 996	8 172 595	27,3	+ 2 836 599	+ 53,2
Directe verhuur	3 901 330	3 556 210	2 821 823	3 698 750	12,4	+ 876 927	+ 31,1
Commercieel logies incl. vakantiewoningen	12 355 619	11 688 010	8 157 819	11 871 345	39,7	+ 3 713 526	+ 45,5
Tweede verblijfsgebruik vakantiewoningen	13 609 780	11 626 100	11 207 205	13 450 712	45,0	+ 2 243 507	+ 20,0
Langetermijnkampeerplaatsen	3 480 560	4 409 310	3 830 135	4 574 621	15,3	+ 744 486	+ 19,4
Tweede verblijfstoerisme	17 090 340	16 035 410	15 037 340	18 025 334	60,3	+ 2 987 994	+ 19,9
Totaal overnachtingen verblijfstoerisme	29 445 959	27 723 420	23 195 159	29 896 679	100,0	+ 6 701 520	+ 28,9

## Gemiddelde verblijfsduur

Logiesvorm	2015	2019	2020	2021	In % 2021	2020 – 2021	% t.o.v. 2020
Hotels	2,0	1,9	2,0	2,0	-	-	-
B&B's	1,9	2,0	2,1	3,8	-	-	-
Vakantiecetra&parken	3,7	3,6	4,1		-	-	-
Jeugdlogies	3,3	3,0	3,7	3,2	-	-	-
Kortkampeerplaatsen	4,7	3,8	4,3	4,0	-	-	-
Kamergerelateerd logies	1,9	2,4	3,1	3,1	-	-	-
Verhuur via verhuurkantoor	11,8	11,8	11,4	11,0	-	-	-
Commercieel logies excl. directe verhuur	4,0	3,7	4,2	4,1	-	-	-
Directe verhuur	8,3	7,0	7,4	6,8	-	-	-
Commercieel logies incl. vakantiewoningen	4,8	4,4	5,0	4,7	-	-	-
Tweede verblijfsgebruik vakantiewoningen	6,6	5,9	6,5	5,7	-	-	-
Langetermijnkampeerplaatsen	5,8	5,0	5,7	5,2	-	-	-
Tweede verblijfstoerisme	6,4	5,6	6,3	5,6	-	-	-
Gemiddelde verblijfsduur verblijfstoerisme	5,7	5,0	5,8	5,2	-	-	-

Bron: FOD Economie en Westtoer

## Herkomst commercieel verblijfstoerisme

### Aankomsten

Herkomst	2015	2019	2020	2021	In % 2021	2020 – 2021	% t.o.v. 2020
België	2 067 449	2 128 985	1 399 176	2 207 505	87,8	+ 808 329	+ 57,8
Nederland	112 434	113 761	53 811	73 453	2,9	+ 19 642	+ 36,5
Duitsland	124 502	154 800	68 458	76 807	3,1	+ 8 349	+ 12,2
Frankrijk	131 852	149 892	64 597	74 291	3,0	+ 9 694	+ 15,0
Luxemburg	35 344	37 644	19 108	27 163	1,1	+ 8 055	+ 42,2
Verenigd Koninkrijk	54 283	35 155	5 982	5 732	0,2	- 250	- 4,2
Niet-buurlanden	32 567	64 301	30 522	50 372	2,0	+ 19 850	+ 65,0
<b>Aankomsten</b>	<b>2 558 431</b>	<b>2 684 538</b>	<b>1 641 655</b>	<b>2 515 323</b>	<b>100,0</b>	<b>+ 873 668</b>	<b>+ 53,2</b>

### Overnachtingen

Herkomst	2015	2019	2020	2021	In % 2021	2020 – 2021	% t.o.v. 2020
België	10 344 318	9 411 388	7 023 018	10 479 763	88,3	+ 3 456 745	+ 49,2
Nederland	457 393	453 593	266 847	339 554	2,9	+ 72 707	+ 27,2
Duitsland	601 961	742 307	373 082	428 152	3,6	+ 55 070	+ 14,8
Frankrijk	499 120	463 208	222 302	254 222	2,1	+ 31 920	+ 14,4
Luxemburg	146 255	139 513	96 706	133 205	1,1	+ 36 499	+ 37,7
Verenigd Koninkrijk	170 781	98 253	26 264	26 982	0,2	+ 718	+ 2,7
Niet-buurlanden	135 791	379 748	149 600	209 467	1,8	+ 59 867	+ 40,0
<b>Overnachtingen</b>	<b>12 355 619</b>	<b>11 688 010</b>	<b>8 157 819</b>	<b>11 871 345</b>	<b>100,0</b>	<b>+ 3 713 526</b>	<b>+ 45,5</b>

### Gemiddelde verblijfsduur

Herkomst	2015	2019	2020	2021	In % 2021	2020 – 2021	% t.o.v. 2020
België	5,0	4,4	5,0	4,7	-	-	-
Nederland	4,1	4,0	5,0	4,6	-	-	-
Duitsland	4,8	4,8	5,4	5,6	-	-	-
Frankrijk	3,8	3,1	3,4	3,4	-	-	-
Luxemburg	4,1	3,7	5,1	4,9	-	-	-
Verenigd Koninkrijk	3,1	2,8	4,4	4,7	-	-	-
Niet-buurlanden	4,2	5,9	4,9	4,2	-	-	-
<b>Gemiddelde verblijfsduur</b>	<b>4,8</b>	<b>4,4</b>	<b>5,0</b>	<b>4,7</b>	<b>-</b>	<b>-</b>	<b>-</b>

Bron: FOD Economie en Westtoer

## Herkomst tweedeverblijfsgebruik vakantiewoningen

### Aankomsten

Herkomst	2015	2019	2020	2021	In % 2021	2020 – 2021	% t.o.v. 2020
België	1 935 220	1 861 220	1 574 638	2 066 409	88,1	+ 491 771	+ 31,2
Nederland	33 530	26 930	31 716	62 219	2,7	+ 30 503	+ 96,2
Duitsland	29 840	35 960	30 366	56 959	2,4	+ 26 593	+ 87,6
Frankrijk	33 600	31 710	32 003	59 688	2,5	+ 27 685	+ 86,5
Luxemburg	14 660	14 600	17 998	35 575	1,5	+ 17 577	+ 97,7
Verenigd Koninkrijk	1 240	2 000	833	9 170	0,4	+ 8 337	+ 1.000,8
Niet-buurlanden	4 070	8 920	24 569	54 691	2,3	+ 30 122	+ 122,6
<b>Aankomsten</b>	<b>2 052 160</b>	<b>1 981 340</b>	<b>1 712 124</b>	<b>2 344 710</b>	<b>100,0</b>	<b>+ 632 586</b>	<b>+ 36,9</b>

### Overnachtingen

Herkomst	2015	2019	2020	2021	In % 2021	2020 – 2021	% t.o.v. 2020
België	12 631 990	10 543 640	10 034 833	11 626 726	86,4	+ 1 591 893	+ 15,9
Nederland	320 360	217 060	287 266	429 016	3,2	+ 141 750	+ 49,3
Duitsland	246 030	320 240	293 461	432 708	3,2	+ 139 247	+ 47,5
Frankrijk	196 530	278 500	182 136	248 053	1,8	+ 65 917	+ 36,2
Luxemburg	141 220	110 970	163 932	252 217	1,9	+ 88 285	+ 53,9
Verenigd Koninkrijk	11 430	15 740	6 034	66 681	0,5	+ 60 647	+ 1.005,1
Niet-buurlanden	62 220	139 950	239 544	395 311	2,9	+ 155 767	+ 65,0
<b>Overnachtingen</b>	<b>13 609 780</b>	<b>11 626 100</b>	<b>11 207 205</b>	<b>13 450 712</b>	<b>100,0</b>	<b>+ 2 243 507</b>	<b>+ 20,0</b>

### Gemiddelde verblijfsduur

Herkomst	2015	2019	2020	2021	In % 2021	2020 – 2021	% t.o.v. 2020
België	6,5	5,7	6,4	5,6	-	-	-
Nederland	9,6	8,1	9,1	6,9	-	-	-
Duitsland	8,2	8,9	9,7	7,6	-	-	-
Frankrijk	5,8	8,8	5,7	4,2	-	-	-
Luxemburg	9,6	7,6	9,1	7,1	-	-	-
Verenigd Koninkrijk	9,2	7,9	7,2	7,3	-	-	-
Niet-buurlanden	15,3	15,7	9,7	7,2	-	-	-
<b>Gemiddelde verblijfsduur</b>	<b>6,6</b>	<b>5,9</b>	<b>6,5</b>	<b>5,7</b>	<b>-</b>	<b>-</b>	<b>-</b>

Bron: Westtoer



## Doel commercieel verblijfstoerisme

### Aankomsten

Doel	2015	2019	2020	2021	In % 2021	2020 – 2021	% t.o.v. 2020
Vakantie	2 459 227	2 547 240	1 565 099	2 365 224	94,0	+ 800 125	+ 51,1
Zaken	99 204	137 298	76 556	150 099	6,0	+ 73 543	+ 96,1
Aankomsten	2 558 431	2 684 538	1 641 655	2 515 323	100,0	+ 873 668	+ 53,2

### Overnachtingen

Doel	2015	2019	2020	2021	In % 2021	2020 – 2021	% t.o.v. 2020
Vakantie	12 127 565	11 371 181	7 979 453	11 529 223	97,1	+ 3 549 770	+ 44,5
Zaken	228 054	316 829	178 366	342 122	2,9	+ 163 756	+ 91,8
Overnachtingen	12 355 619	11 688 010	8 157 819	11 871 345	100,0	+ 3 713 526	+ 45,5

### Gemiddelde verblijfsduur

Doel	2015	2019	2020	2021	In % 2021	2020 – 2021	% t.o.v. 2020
Vakantie	4,9	4,5	5,1	4,9	-	-	-
Zaken	2,3	2,3	2,3	2,3	-	-	-
Gemiddelde verblijfsduur	4,8	4,4	5,0	4,7	-	-	-

Bron: FOD Economie en Westtoer

De opsplitsing tussen vakantie en zaken (conferentie/congressen/seminaries en andere beroepsdoeleinden) is gebaseerd op de cijfers die de logiesuitbaters doorgeven aan FOD Economie.

## Spreiding verblijfstoerisme commercieel logies

### Aankomsten

Maand	2015	2019	2020	2021	In % 2021	2020 – 2021	% t.o.v. 2020
Januari	59 096	68 339	79 421	36 750	1,5	- 42 671	- 53,7
Februari	112 934	108 904	127 455	106 907	4,3	- 20 548	- 16,1
Maart	131 313	157 540	43 493	90 211	3,6	+ 46 718	+ 107,4
April	266 990	289 402	812	217 011	8,6	+ 216 199	+ 26.625,5
Mei	262 234	235 797	1 913	206 612	8,2	+ 204 699	+ 10.700,4
Juni	254 524	295 769	140 860	246 953	9,8	+ 106 093	+ 75,3
Juli	373 345	363 036	357 876	402 060	16,0	+ 44 184	+ 12,3
Augustus	384 668	411 145	327 749	383 627	15,3	+ 55 878	+ 17,0
September	231 150	255 817	260 837	290 209	11,5	+ 29 372	+ 11,3
Oktober	201 963	208 712	137 231	238 301	9,5	+ 101 070	+ 73,6
November	118 894	120 713	63 989	138 686	5,5	+ 74 697	+ 116,7
December	161 320	169 364	100 019	157 996	6,3	+ 57 977	+ 58,0
<b>Aankomsten</b>	<b>2 558 431</b>	<b>2 684 538</b>	<b>1 641 655</b>	<b>2 515 323</b>	<b>100,0</b>	<b>+ 873 668</b>	<b>+ 53,2</b>
% jul / aug commercieel logies	29,6	28,8	41,8	31,2	-	-	-

### Overnachtingen

Maand	2015	2019	2020	2021	In % 2021	2020 – 2021	% t.o.v. 2020
Januari	177 843	205 115	209 958	129 544	1,1	- 80 414	- 38,3
Februari	398 532	297 177	378 491	345 825	2,9	- 32 666	- 8,6
Maart	482 848	473 989	150 634	342 463	2,9	+ 191 829	+ 127,3
April	1 284 047	1 127 786	2 765	957 459	8,1	+ 954 694	+ 34.527,8
Mei	1 046 505	859 680	4 705	856 383	7,2	+ 851 678	+ 18.101,6
Juni	1 266 491	1 296 991	594 565	1 175 646	9,9	+ 581 081	+ 97,7
Juli	2 232 460	2 128 195	2 083 811	2 328 663	19,6	+ 244 852	+ 11,8
Augustus	2 352 977	2 294 148	2 062 887	2 309 363	19,5	+ 246 476	+ 11,9
September	1 141 459	1 168 833	1 242 493	1 379 980	11,6	+ 137 487	+ 11,1
Oktober	757 622	788 014	531 582	847 941	7,1	+ 316 359	+ 59,5
November	447 855	437 187	409 369	613 466	5,2	+ 204 097	+ 49,9
December	766 980	610 895	486 559	584 612	4,9	+ 98 053	+ 20,2
<b>Overnachtingen</b>	<b>12 355 619</b>	<b>11 688 010</b>	<b>8 157 819</b>	<b>11 871 345</b>	<b>100,0</b>	<b>+ 3 713 526</b>	<b>+ 45,5</b>
% jul / aug commercieel logies	37,1	37,8	50,8	39,1	-	-	-

Bron: FOD Economie en Westtoer

## Verblijfstoeristen per logiesvorm – detail naar herkomst

### Hotels

Herkomst	2015	2019	2020	2021	In % 2021	2020 – 2021	% t.o.v. 2020
België	759 012	818 927	520 858	787 368	86,5	+ 266 510	+ 51,2
Nederland	51 408	49 899	19 861	25 096	2,8	+ 5 235	+ 26,4
Duitsland	47 701	56 364	24 854	25 617	2,8	+ 763	+ 3,1
Frankrijk	40 041	44 606	20 356	22 793	2,5	+ 2 437	+ 12,0
Luxemburg	23 768	24 027	10 678	13 915	1,5	+ 3 237	+ 30,3
Verenigd Koninkrijk	39 807	21 618	4 152	2 618	0,3	- 1 534	- 36,9
Niet-buurlanden	21 425	42 753	17 266	33 043	3,6	+ 15 777	+ 91,4
Aankomsten	983 162	1 058 194	618 025	910 450	100,0	+ 292 425	+ 47,3

### B&B's en vakantiecentra&parken

Herkomst	2015	2019	2020	2021	In % 2021	2020 – 2021	% t.o.v. 2020
België	370 871	337 606	113 964	205 467	79,2	+ 91 503	+ 80,3
Nederland	27 013	23 249	11 094	15 076	5,8	+ 3 982	+ 35,9
Duitsland	30 298	23 623	11 496	13 955	5,4	+ 2 459	+ 21,4
Frankrijk	67 303	76 552	26 214	22 517	8,7	- 3 697	- 14,1
Luxemburg	3 175	2 850	965	1 253	0,5	+ 288	+ 29,8
Verenigd Koninkrijk	7 742	5 424	537	471	0,2	- 66	- 12,3
Niet-buurlanden	3 843	2 938	416	567	0,2	+ 151	+ 36,3
Aankomsten	510 245	472 242	164 686	259 306	100,0	+ 94 620	+ 57,5

### Jeugdlogies

Herkomst	2015	2019	2020	2021	In % 2021	2020 – 2021	% t.o.v. 2020
België	152 275	161 353	58 115	93 309	96,9	+ 35 194	+ 60,6
Nederland	3 047	2 116	421	585	0,6	+ 164	+ 39,0
Duitsland	1 183	1 385	778	514	0,5	- 264	- 33,9
Frankrijk	1 342	1 239	424	1 231	1,3	+ 807	+ 190,3
Luxemburg	173	724	62	338	0,4	+ 276	+ 445,2
Verenigd Koninkrijk	841	1 238	146	27	0,0	- 119	- 81,5
Niet-buurlanden	451	790	161	287	0,3	+ 126	+ 78,3
Aankomsten	159 312	168 845	60 107	96 291	100,0	+ 36 184	+ 60,2

## Kortkampeerplaatsen

Herkomst	2015	2019	2020	2021	In % 2021	2020 – 2021	% t.o.v. 2020
België	75 953	82 523	65 141	129 273	86,9	+ 64 132	+ 98,5
Nederland	13 462	11 316	6 349	7 790	5,2	+ 1 441	+ 22,7
Duitsland	12 667	17 094	6 854	7 325	4,9	+ 471	+ 6,9
Frankrijk	4 267	4 752	1 223	2 104	1,4	+ 881	+ 72,0
Luxemburg	1 122	1 266	623	1 061	0,7	+ 438	+ 70,3
Verenigd Koninkrijk	3 677	2 878	233	132	0,1	- 101	- 43,3
Niet-buurlanden	2 546	3 052	2 496	1 156	0,8	- 1 340	- 53,7
Aankomsten	113 694	122 881	82 919	148 841	100,0	+ 65 922	+ 79,5

## Kamergerelateerd logies

Herkomst	2015	2019	2020	2021	In % 2021	2020 – 2021	% t.o.v. 2020
België	13 073	44 229	95 479	191 409	93,4	+ 95 930	+ 100,5
Nederland	1 051	7 131	3 089	4 613	2,3	+ 1 524	+ 49,3
Duitsland	1 073	5 894	4 050	3 637	1,8	- 413	- 10,2
Frankrijk	730	4 542	2 252	2 619	1,3	+ 367	+ 16,3
Luxemburg	294	1 483	804	1 329	0,6	+ 525	+ 65,3
Verenigd Koninkrijk	981	1 544	341	222	0,1	- 119	- 34,9
Niet-buurlanden	628	3 781	974	1 159	0,6	+ 185	+ 19,0
Aankomsten	17 830	68 604	106 989	204 988	100,0	+ 97 999	+ 91,6

## Verhuur via verhuurkantoor

Herkomst	2015	2019	2020	2021	In % 2021	2020 – 2021	% t.o.v. 2020
België	253 975	222 907	200 968	321 047	90,5	+ 120 079	+ 59,8
Nederland	8 883	8 470	5 712	9 211	2,6	+ 3 499	+ 61,3
Duitsland	24 460	31 380	11 408	12 438	3,5	+ 1 030	+ 9,0
Frankrijk	8 379	7 341	3 539	6 368	1,8	+ 2 829	+ 79,9
Luxemburg	4 672	3 574	1 551	1 975	0,6	+ 424	+ 27,3
Verenigd Koninkrijk	995	1 263	288	596	0,2	+ 308	+ 106,9
Niet-buurlanden	2 194	8 997	2 831	2 920	0,8	+ 89	+ 3,1
Aankomsten	303 558	283 932	226 297	354 555	100,0	+ 128 258	+ 56,7

## Directe verhuur

Herkomst	2015	2019	2020	2021	In % 2021	2020 – 2021	% t.o.v. 2020
België	442 290	461 440	344 651	479 632	88,7	+ 134 981	+ 39,2
Nederland	7 570	11 580	7 285	11 082	2,0	+ 3 797	+ 52,1
Duitsland	7 120	19 060	9 018	13 321	2,5	+ 4 303	+ 47,7
Frankrijk	9 790	10 860	10 589	16 659	3,1	+ 6 070	+ 57,3
Luxemburg	2 140	3 720	4 425	7 292	1,3	+ 2 867	+ 64,8
Verenigd Koninkrijk	240	1 190	285	1 666	0,3	+ 1 381	+ 484,4
Niet-buurlanden	1 480	1 990	6 378	11 240	2,1	+ 4 862	+ 76,2
Aankomsten	470 630	509 840	382 632	540 892	100,0	+ 158 260	+ 41,4

Bron: FOD Economie en Westtoer

## Verblijfstoeristen per herkomst – detail naar logiesvorm

### België

Logiesvorm	2015	2019	2020	2021	In % 2021	2020 – 2021	% t.o.v. 2020
Hotels	759 012	818 927	520 858	787 368	35,7	+ 266 510	+ 51,2
B&B's	32 358	32 731	22 444	205 467	9,3	+ 91 503	+ 80,3
Vakantiecentra&parken	338 513	304 875	91 520				
Jeugdlogies	152 275	161 353	58 115	93 309	4,2	+ 35 194	+ 60,6
Kortkampeerplaatsen	75 953	82 523	65 141	129 273	5,9	+ 64 132	+ 98,5
Kamergerelateerd logies	13 073	44 229	95 479	191 409	8,7	+ 95 930	+ 100,5
Verhuur via verhuurkantoor	253 975	222 907	200 968	321 047	14,5	+ 120 079	+ 59,8
Directe verhuur	442 290	461 440	344 651	479 632	21,7	+ 134 981	+ 39,2
Aankomsten	2 067 449	2 128 985	1 399 176	2 207 505	100,0	+ 808 329	+ 57,8

### Buitenland

Logiesvorm	2015	2019	2020	2021	In % 2021	2020 – 2021	% t.o.v. 2020
Hotels	224 150	239 267	97 167	123 082	40,0	+ 25 915	+ 26,7
B&B's	10 012	11 093	3 766	53 839	17,5	+ 3 117	+ 6,1
Vakantiecentra&parken	129 362	123 543	46 956				
Jeugdlogies	7 037	7 492	1 992	2 982	1,0	+ 990	+ 49,7
Kortkampeerplaatsen	37 741	40 358	17 778	19 568	6,4	+ 1 790	+ 10,1
Kamergerelateerd logies	4 757	24 375	11 510	13 579	4,4	+ 2 069	+ 18,0
Verhuur via verhuurkantoor	49 583	61 025	25 329	33 508	10,9	+ 8 179	+ 32,3
Directe verhuur	28 340	48 400	37 980	61 259	19,9	+ 23 279	+ 61,3
Aankomsten	490 982	555 553	242 478	307 817	100,0	+ 65 339	+ 26,9

### Nederland

Logiesvorm	2015	2019	2020	2021	In % 2021	2020 – 2021	% t.o.v. 2020
Hotels	51 408	49 899	19 861	25 096	34,2	+ 5 235	+ 26,4
B&B's	2 739	2 681	1 006	15 076	20,5	+ 3 982	+ 35,9
Vakantiecentra&parken	24 274	20 568	10 088				
Jeugdlogies	3 047	2 116	421	585	0,8	+ 164	+ 39,0
Kortkampeerplaatsen	13 462	11 316	6 349	7 790	10,6	+ 1 441	+ 22,7
Kamergerelateerd logies	1 051	7 131	3 089	4 613	6,3	+ 1 524	+ 49,3
Verhuur via verhuurkantoor	8 883	8 470	5 712	9 211	12,5	+ 3 499	+ 61,3
Directe verhuur	7 570	11 580	7 285	11 082	15,1	+ 3 797	+ 52,1
Aankomsten	112 434	113 761	53 811	73 453	100,0	+ 19 642	+ 36,5

## Duitsland

Logiesvorm	2015	2019	2020	2021	In % 2021	2020 – 2021	% t.o.v. 2020
Hotels	47 701	56 364	24 854	25 617	33,4	+ 763	+ 3,1
B&B's	3 512	4 538	1 656	13 955	18,2	+ 2 459	+ 21,4
Vakantiecentra&parken	26 786	19 085	9 840				
Jeugdlogies	1 183	1 385	778	514	0,7	- 264	- 33,9
Kortkampeerplaatsen	12 667	17 094	6 854	7 325	9,5	+ 471	+ 6,9
Kamergerelateerd logies	1 073	5 894	4 050	3 637	4,7	- 413	- 10,2
Verhuur via verhuurkantoor	24 460	31 380	11 408	12 438	16,2	+ 1 030	+ 9,0
Directe verhuur	7 120	19 060	9 018	13 321	17,3	+ 4 303	+ 47,7
Aankomsten	124 502	154 800	68 458	76 807	100,0	+ 8 349	+ 12,2

## Frankrijk

Logiesvorm	2015	2019	2020	2021	In % 2021	2020 – 2021	% t.o.v. 2020
Hotels	40 041	44 606	20 356	22 793	30,7	+ 2 437	+ 12,0
B&B's	1 529	1 621	629	22 517	30,3	- 3 697	- 14,1
Vakantiecentra&parken	65 774	74 931	25 585				
Jeugdlogies	1 342	1 239	424	1 231	1,7	+ 807	+ 190,3
Kortkampeerplaatsen	4 267	4 752	1 223	2 104	2,8	+ 881	+ 72,0
Kamergerelateerd logies	730	4 542	2 252	2 619	3,5	+ 367	+ 16,3
Verhuur via verhuurkantoor	8 379	7 341	3 539	6 368	8,6	+ 2 829	+ 79,9
Directe verhuur	9 790	10 860	10 589	16 659	22,4	+ 6 070	+ 57,3
Aankomsten	131 852	149 892	64 597	74 291	100,0	+ 9 694	+ 15,0

## Luxemburg

Logiesvorm	2015	2019	2020	2021	In % 2021	2020 – 2021	% t.o.v. 2020
Hotels	23 768	24 027	10 678	13 915	51,2	+ 3 237	+ 30,3
B&B's	600	665	258	1 253	4,6	+ 288	+ 29,8
Vakantiecentra&parken	2 575	2 185	707				
Jeugdlogies	173	724	62	338	1,2	+ 276	+ 445,2
Kortkampeerplaatsen	1 122	1 266	623	1 061	3,9	+ 438	+ 70,3
Kamergerelateerd logies	294	1 483	804	1 329	4,9	+ 525	+ 65,3
Verhuur via verhuurkantoor	4 672	3 574	1 551	1 975	7,3	+ 424	+ 27,3
Directe verhuur	2 140	3 720	4 425	7 292	26,8	+ 2 867	+ 64,8
Aankomsten	35 344	37 644	19 108	27 163	100,0	+ 8 055	+ 42,2



## Verenigd Koninkrijk

Logiesvorm	2015	2019	2020	2021	In % 2021	2020 – 2021	% t.o.v. 2020
Hotels	39 807	21 618	4 152	2 618	45,7	- 1 534	- 36,9
B&B's	735	581	71	471	8,2	- 66	- 12,3
Vakantiecentra&parken	7 007	4 843	466				
Jeugdlogies	841	1 238	146	27	0,5	- 119	- 81,5
Kortkampeerplaatsen	3 677	2 878	233	132	2,3	- 101	- 43,3
Kamergelateerd logies	981	1 544	341	222	3,9	- 119	- 34,9
Verhuur via verhuurkantoor	995	1 263	288	596	10,4	+ 308	+ 106,9
Directe verhuur	240	1 190	285	1 666	29,1	+ 1 381	+ 484,4
Aankomsten	54 283	35 155	5 982	5 732	100,0	- 250	- 4,2

## Niet-buurlanden

Logiesvorm	2015	2019	2020	2021	In % 2021	2020 – 2021	% t.o.v. 2020
Hotels	21 425	42 753	17 266	33 043	65,6	+ 15 777	+ 91,4
B&B's	897	1 007	146	567	1,1	+ 151	+ 36,3
Vakantiecentra&parken	2 946	1 931	270				
Jeugdlogies	451	790	161	287	0,6	+ 126	+ 78,3
Kortkampeerplaatsen	2 546	3 052	2 496	1 156	2,3	- 1 340	- 53,7
Kamergelateerd logies	628	3 781	974	1 159	2,3	+ 185	+ 19,0
Verhuur via verhuurkantoor	2 194	8 997	2 831	2 920	5,8	+ 89	+ 3,1
Directe verhuur	1 480	1 990	6 378	11 240	22,3	+ 4 862	+ 76,2
Aankomsten	32 567	64 301	30 522	50 372	100,0	+ 19 850	+ 65,0

Bron: FOD Economie en Westtoer

## Bruto kamerbezettingsgraad

### Hotels

Maand	2015	2019	2020	2021
Januari	24	24	25	10
Februari	32	32	34	22
Maart	35	39	14	17
April	55	57	2	29
Mei	58	52	2	38
Juni	62	72	31	56
Juli	77	76	69	76
Augustus	83	82	68	86
September	62	65	64	71
Oktober	42	45	28	43
November	37	34	13	33
December	31	32	12	23
<b>Bruto kamerbezettingsgraad hotels</b>	<b>50</b>	<b>51</b>	<b>30</b>	<b>42</b>
<b>Aantal hotels in steekproef</b>	<b>96</b>	<b>125</b>	<b>127</b>	<b>126</b>

### Aantal hotels naar categorie van kamerbezettingsgraad hotels

Bruto kamerbezettingsgraad	2015	2019	2020	2021
70,0 en meer	6	12	0	2
60,0 – 69,9	17	13	1	6
50,0 – 59,9	15	25	2	16
40,0 – 49,9	21	29	13	30
30,0 – 39,9	15	25	35	40
Minder dan 30,0	22	21	76	32
<b>Aantal hotels in steekproef</b>	<b>96</b>	<b>125</b>	<b>127</b>	<b>126</b>

## B&B's

Maand	2015	2019	2020	2021
Januari	-	7	9	4
Februari	-	11	12	11
Maart	-	15	4	9
April	-	31	0	23
Mei	-	26	0	24
Juni	-	39	17	32
Juli	-	54	54	56
Augustus	-	59	55	62
September	-	30	40	39
Oktober	-	17	12	20
November	-	15	7	16
December	-	14	6	10
Bruto kamerbezettingsgraad B&B's	-	27	18	26
Aantal B&B's in steekproef	-	79	84	87

Bron: Westtoer

## Bezoekers aan musea en attracties

Maand	2015	2019	2020	2021	In % 2021	2020 – 2021	% t.o.v. 2020
Januari	37 304	58 386	63 722	18 189	0,9	- 45 533	-71,5
Februari	54 061	49 413	76 891	33 266	1,7	- 43 625	-56,7
Maart	71 253	86 112	21 434	30 365	1,6	+ 8 931	+41,7
April	321 477	309 455	0	73 429	3,8	+ 73 429	-
Mei	326 800	241 444	4 635	127 727	6,6	+ 123 092	+2 655,7
Juni	264 075	237 981	26 555	172 938	8,9	+ 146 383	+551,2
Juli	455 715	409 788	296 558	402 595	20,7	+ 106 037	+35,8
Augustus	548 868	501 057	278 347	471 577	24,3	+ 193 230	+69,4
September	191 017	177 665	121 512	179 793	9,3	+ 58 281	+48,0
Oktober	156 649	195 087	73 725	184 672	9,5	+ 110 947	+150,5
November	160 547	122 610	9 769	162 764	8,4	+ 152 995	+1 566,1
December	152 042	124 917	30 526	81 937	4,2	+ 51 411	+168,4
Totaal	2 739 808	2 513 915	1 003 674	1 942 622	100,0	+ 938 948	+93,6
% jul / aug	36,7	36,2	57,3	45,0	-	-	-
Aantal musea/attracties in steekproef	32	29	29	29	-	-	-

Bron: Westtoer (Bezoekersbarometer)

Volgende musea/attracties werden opgenomen:

Knokke-Heist: For Freedom Museum, Het Zwin Natuurpark (sinds september 2013 slechts beperkt toegankelijk tot aan de opening - zomer 2016) en Sincfala.

Zeebrugge: Maritiem Themapark Seafront en Rederij Franlis.

Blankenberge: Belle Epoque Center, Sealife Center, Serpentarium, Storms (sloot definitief de deuren eind 2017) en Zuivelmuseum.

Oostende: Albatros Noordzee Cruises, Amandine, Fort Napoleon, Franlis Zeetochten, James Ensorhuis (gesloten van 06/11/2017 t.e.m. 12/07/2020), Mercator, Mu.Zee, Provinciedomein Raversyde, Stadsmuseum en Stedelijk Noordzee Aquarium (gesloten voor publiek sedert 01/07/2019).

Middelkerke: Kusthistories (niet meer opgenomen in de cijfers sedert 01/01/2019) en Les Zéphyrus.

Nieuwpoort: Albert I Monument/Westfront.

Koksijde: Abdijmuseum Ter Duinen, BC Doornpanne, NAVIGO Nat. Visserijmuseum (gesloten van 29/10/2020 heropening voorzien in de loop van 2023), Paul Delvauxmuseum en Zuidabdijmolen.

De Panne: BC De Nachtegaal/Duinpanne, Cultuurhuis De Scharbillie, Plopsaland en Plopsaqua (open sinds maart 2015).

Gebruikers overzetboten Nieuwpoort & Oostende niet opgenomen in deze tabel.

## Dagtoeristen

Maand	2019	2020	2021	In % 2021	2020 – 2021	% t.o.v. 2020
Januari	549 000	636 000	308 000	2,0	- 328 000	- 51,6
Februari	908 000	768 000	678 000	4,4	- 90 000	- 11,7
Maart	1 026 000	296 000	616 000	4,0	+ 320 000	+ 108,1
April	1 745 000	2 000	1 098 000	7,1	+ 1 096 000	+ 54 800,0
Mei	1 174 000	174 000	1 424 000	9,2	+ 1 250 000	+ 718,4
Juni	1 820 000	1 015 000	1 535 000	9,9	+ 520 000	+ 51,2
Juli	2 511 000	2 241 000	2 592 000	16,7	+ 351 000	+ 15,7
Augustus	3 101 000	1 938 000	2 700 000	17,4	+ 762 000	+ 39,3
September	1 163 000	1 333 000	1 567 000	10,1	+ 234 000	+ 17,6
Oktober	1 167 000	625 000	1 205 000	7,8	+ 580 000	+ 92,8
November	1 027 000	493 000	1 048 000	6,8	+ 555 000	+ 112,6
December	1 051 000	438 000	707 000	4,6	+ 269 000	+ 61,4
Totaal	17 241 000	9 959 000	15 479 000	100,0	+ 5 520 000	+ 55,4
% jul / aug	32,5	42,0	34,2	-	-	-

Bron: Westtoer onderzoek en meetsysteem.



**Westtoer apb**

Koning Albert I laan 120  
8200 Sint-Michiels (Brugge)

Tel. +32 50 30 55 00

Fax +32 50 30 55 90

[info@westtoer.be](mailto:info@westtoer.be)

[corporate.westtoer.be/nl/kenniscentrum](http://corporate.westtoer.be/nl/kenniscentrum)

Gegevens uit deze uitgave mogen openbaar gemaakt worden mits uitdrukkelijke bronvermelding.

de Kust

westtoer

west-vlaanderen  
de gedreven provincie

